

LAMELABO 取扱いスタート

ラメラボとは「角層をサイエンス」し、本質にアプローチする肌に優しいスキンケアで、無添加処方と2つのリポソーム技術で角層を整え、すみずみまで有用成分を届けることで、健康で美しい素肌へと導きます。

角層を整える

リポソームによる
浸透力



こだわりの
無添加

アトピー性患者
も使用できる
やさしい処方

医療機関
専売化粧品

肌負担となる
4つのNGを排除

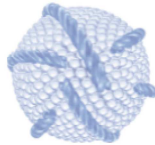
角層サイエンスを追求した 2つの浸透リポソーム

角層内のラメラ構造にアプローチし
健康で美しい素肌に導きます。



肌の土台・角層を整えるフェース生コラーゲン

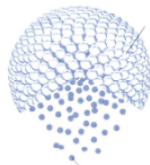
特許取得



乱れたラメラ構造を整え、角層を健やかな状態にケアします。
生コラーゲンが肌に潤いとハリを与えます。

角層のすみずみまで有用成分を届けるMC2X

W浸透リポソーム



大小2つのカプセルが肌表面と中の2段階にアプローチ。
高分子・低分子の2つのヒアルロン酸Naが、外側と内側から
潤いを与え、若々しいハリのある肌に導きます。

アトピー性患者エビデンスあり

■総合評価

有用性、安全性を確認できた。

美容医療専門紙へ
掲載されました

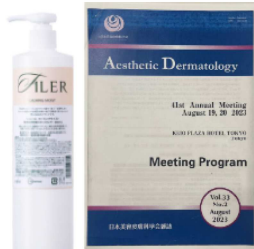
抗がん剤による乾燥症状に対して保湿成分を含有する使用感
の良い化粧品を用いることは有用であり、QOLの改善及び
アドヒアランスの向上に寄与する可能性が示唆された。



フィレール カーミング モイスト 治験有り

■総合評価

本試験品はアトピー性皮膚炎においても、寛解状態が十分
に維持できていれば、顔面の乾燥症状に対して安全に
使用できる製剤であること示唆された。



肌負担となる4つのNGを排除

美肌のカギである角層は約0.02mmと薄いため、
毎日のスキンケアが肌トラブルの原因なる可能性も。
ラメラボでは、肌負担となる4つのNG
「こする」「ひっぱる」「塗りこむ」「パッティング」
をしない化粧品をご用意しています。

【お問い合わせ先】

戸畑総合病院

電話番号：093-871-2760

LAMELABO