

病児・病後児保育とは

仕事などの都合により、家庭での保育が困難な病期中の子ども及び病気の回復期にある子どもを一時的にお預かりするものです。

かぜをひいて
集団生活が困難

水疱瘡、おたふく
かぜ等で登園
許可がでない

急用でお出かけ、
病児を連れて
いけない

対象となる子ども(次の要件全てに該当)

- ① 原則として北九州市に住所を有する、
概ね生後3か月から小学校6年生までであること。
- ② 病期中・病気の回復期にあって、集団保育等が困難
であること。
- ③ 保護者が勤務等の都合、傷病、事故、出産、冠婚葬
祭等の理由により、家庭での保育ができないこと。

食事 希望者は昼食の提供を行います。

※原則アレルギー除去食以外で前日までに予約確定の方に限る。

定員 9名程度

・個室観察室3 ・安静室 ・保育室2(幼児用・小学生用)

※ただし預かる病児の感染症の種類や病状、職員の勤務 状況などによっては変更することがあります。

病状や使用状況で、ご利用できない場合があります。

関連医療機関・社会福祉法人



戸畑総合病院



金刀比羅診療所
ケアハウス金刀比羅(社福)



さんろくこどもえん(社福)



はつねほいくえん(社福)



てんらいじほいくえん(社福)



医療法人 医和基会
戸畑総合病院 医療福祉相談センター
介護老人保健施設 牧山いわき苑
金刀比羅診療所 在宅医療
グループホーム 金刀比羅
療養介護事業所 牧山療養院(内科・小児科)
〒804-0066 北九州市戸畑区初音町13番13号 牧山療養院2階
病児・病後児保育室 ひまわりルーム 電話(093)588-1040



ひまわりルーム HP



牧山療養院(旧牧山中央病院)
内科・小児科・療養介護事業所

ひまわりルームでは真心をこめて
お子様のお世話をいたします。

Since 2025



ひまわりルーム

病児・病後児室



医療法人 医和基会
病児・病後児保育室

☎093-588-1040

ひまわりルーム利用について

🌻 利用案内

利用時間 月曜日～土曜日(8:00～18:00)

お休み 日曜・祝祭日・年末年始(12/30～1/3)

料金 無料(県外の方は2,000円)

食事代 700円税別(おやつ代含む)



※ひとり親世帯の方には食費を減免(半額)いたします。

🌻 お薬について

ひまわりルームでは、主治医意見書に記載されているお薬のみお預かりいたします。お薬に、氏名、薬名を記入してお薬手帳とともにお持ちください。

アトピー性皮膚炎やオムツかぶれ等、日頃お使いの外用薬はそのままお持ちになってもかまいません。

🌻 用意するもの

- 母子手帳・医療証 乳幼児医療証 健康保険証
- 主治医意見書 お薬・お薬手帳 汚物入れ袋3枚
- タオル・バスタオル2枚 着替え2～3着 水筒

🌻 必要なお子様のみ



- 使用中の粉ミルク・哺乳瓶 おむつ・おしりふき
- 食事用エプロン 歯ブラシ・コップ よだれかけ

※持ち物にはすべて記名をしてください。

ひまわりルームの環境



笑顔で挨拶お迎え(受入室)



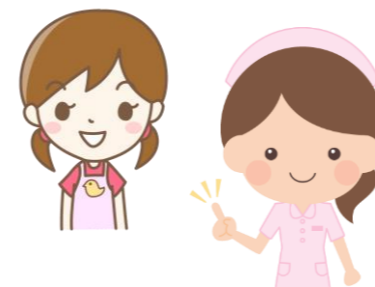
医師の診察・病状に合わせてお部屋が決まります(安静室)



病後児保育室(A・B)



日中の過ごし方



保育士・看護師が健康観察



発達や興味に合った玩具



管理栄養士による食事提供



体調に合わせて過ごします

🌻 ルーム利用までのながれ



🌻 事前登録をしてください

利用を希望する方は、あらかじめ所定の「北九州市病児保育事業事前登録申請書」に記入の上、利用される初回(年度毎)に提出してください。

🌻 利用予約をしてください(予約アプリ)



あずかるこちゃんで、アカウント作成～施設登録を行い利用希望日の前日に予約をしてください。当日希望は要相談。

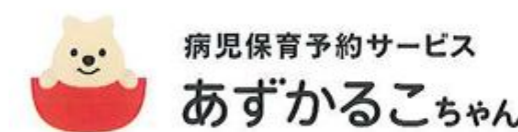
🌻 主治医意見書の発行を受けてください

かかりつけ医から、子どもの症状に関して、利用に差し支えないと認められた場合は主治医意見書の発行を受けてください。当院で診察を受けた場合は不要です。

🌻 利用当日

利用申請書などをお持ちの上ご利用できます。

※下記のホームページ・QRコードからダウンロードできます



LINE 専用

